

# Родной город Верхняя Пышма







**Мы о многом в детстве все мечтали,  
И желали, чтоб мечты сбывались.  
Чтоб когда-то так-же, как Гагарин,  
На ракете в космос поднялись.  
Мы о городе родном читали книжки,  
Мы о крае нашем песенки поем,  
Мы счастливые девчонки и мальчишки,  
Потому что в этом городе живем!  
С каждым годом больше расцветает  
Милый город Верхняя Пышма,  
Появляются на карте новостройки,  
Перекрестки, улицы, дома!**

# Достопримечательности Верхней Пышмы

- Самая известная и популярная достопримечательность города – музей военной техники «Боевая слава Урала». Он создан в 2006 году компанией УГМК. С тех пор музей постоянно расширяется и пополняется все новыми экспонатами. Сейчас сложно поверить, что музей начинался всего с 10 экспонатов.
- Музей состоит из открытой площадки, трехэтажного здания выставочного центра (открыт в 2013 году) и музея автомобильной техники СССР (открыт в 2016 году).



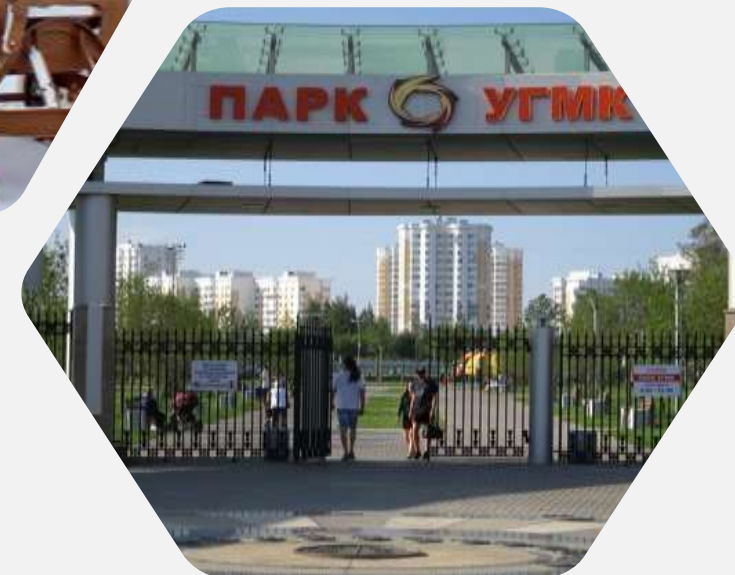
Около входа на территорию музея расположен **мемориальный комплекс «Журавли»** с вечным огнем в память о погибших в Великой Отечественной войне.



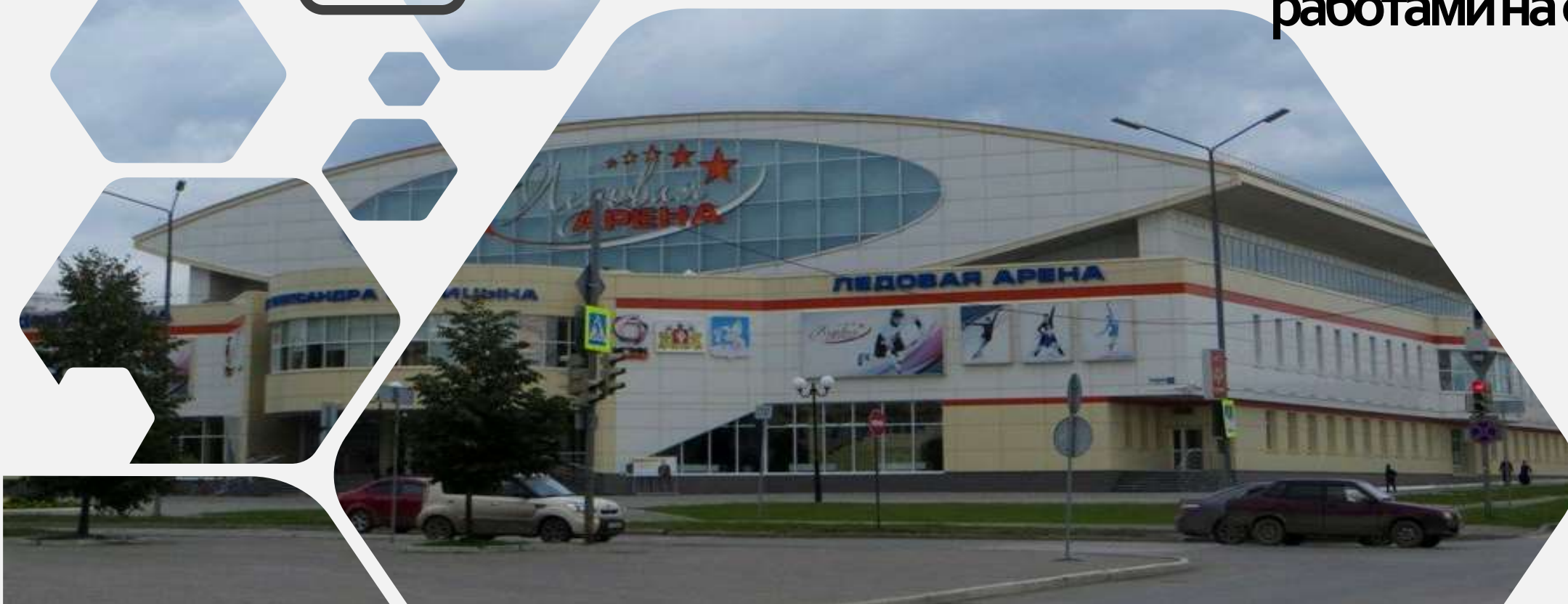


Перейдя улицу Кривоусова, вы окажетесь у **памятника уральским рудокопам** – первооткрывателям медного месторождения. Представляет собой бронзовую скульптуру рудокопа с фонарем в руке. Рядом – 16-тонная глыба медной руды с ящеркой на ней.

Поблизости видна входная колоннада **парка УГМК**. Площадь парка составляет порядка 46 тысяч квадратных метров, территория разделена на несколько зон отдыха. Летом в центре работает фонтан. Есть игровая зона для детей, а рядом с парком – площадка для экстремальных видов спорта.



За парком на Успенском проспекте  
стоит Ледовая арена, а еще дальше—  
Дворец культуры «Металлург» с  
двумя эффектными стрит-арт  
работами на фасаде.







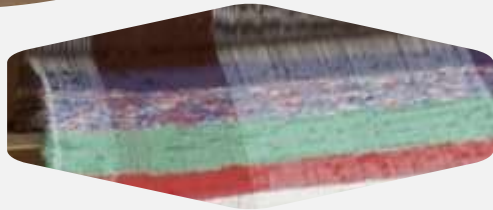
На другой стороне  
улицы, перед зданием  
Технического  
университета УГМК,  
**стоит памятник  
инженеру-  
металлургу Владимиру  
Грум-Гржимайло.**





Однозначно заслуживает посещения и Верхнепышминский исторический музей. Решение о создании исторического музея было принято в 1978 году. 23 февраля 1989 года он открыл свои двери для посетителей. В коллекциях музея более двадцати тысяч предметов. Он занимает весь двухэтажный дом советской постройки. Содержит множество экспонатов, рассказывающих об истории Верхней Пышмы, о геологии, археологии, природе.



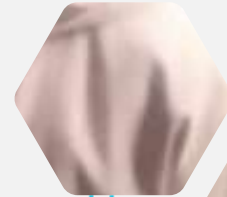
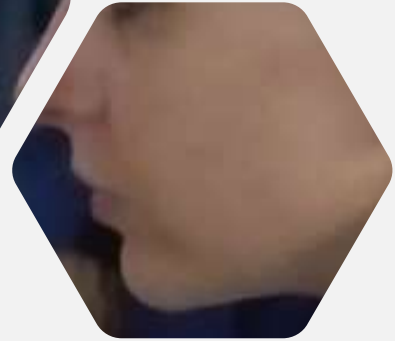






ООО «Уральские локомотивы» — совместное предприятие Группы Синара и концерна Сименс АГ, созданное в 2010 году с целью партнерства в области железнодорожного машиностроения.

Завод специализируется на проектировании и производстве грузовых электровозов, пассажирских электропоездов «Ласточка»





**СПАСИБО ЗА ВНИМАНИЕ!**

